

【1. 適用範囲 SCOPE】

本仕様書は、_____ 殿 に納入する
NANO SIM カードコネクタ について規定する。

This specification covers the NANO SIM CARD CONNECTOR series for limited use by _____.

【2. 製品名称及び型番 PRODUCT NAME AND PART NUMBER】

製品名称 Product Name	製品型番 Part Number
カードコネクタ CARD CONNECTOR	504520-0611
エンボス梱包品 Embossed Package	504520-0691

注記)

Trayの寸法はMolex推奨寸法を使用しています。
詳細寸法はSales Drawingを参照願います。

Notes)

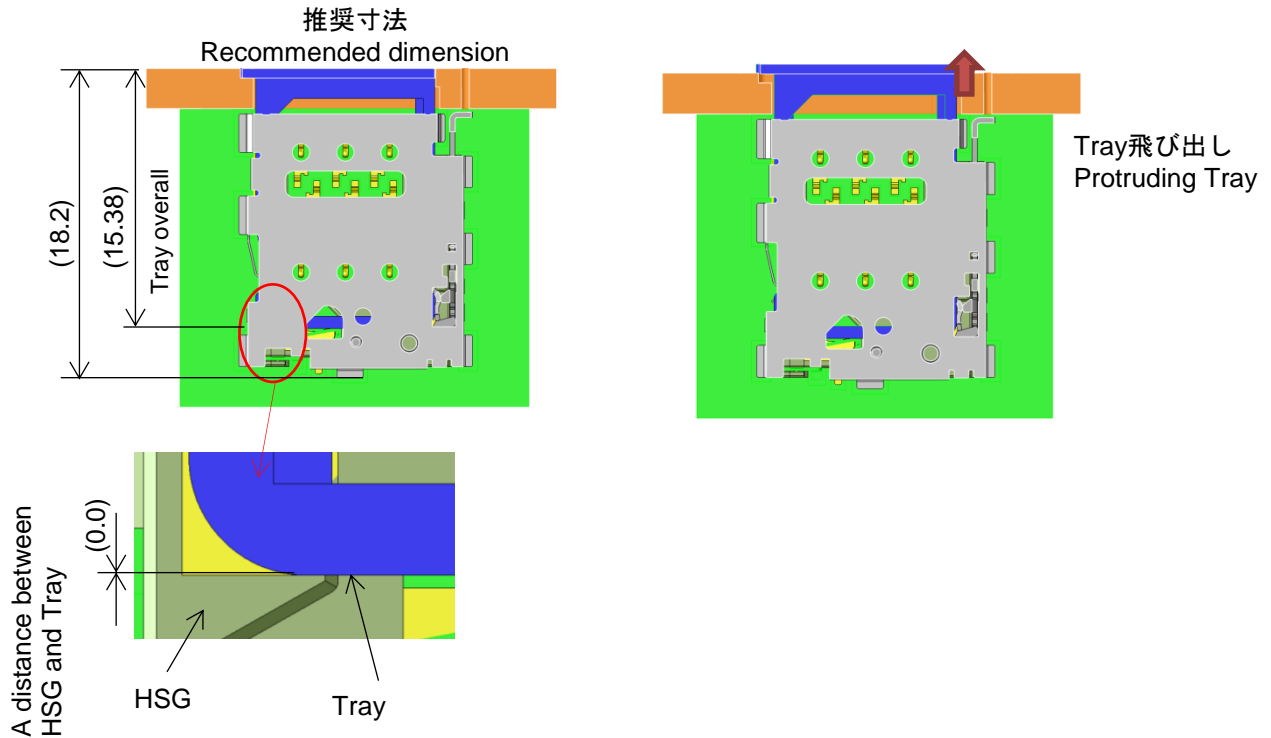
The dimension of tray is based on Molex recommendation.
Please refer to Sales Drawing about the detail.

REV.	A									
SHEET	ALL									
REVISE ON PC ONLY					TITLE:					
A	新規作成 RELEASED J2016-0246 2015/09/08 S.TANAKA				NANO SIM CARD CONN. BAR-PUSH TYPE WITH TRAY CONFIDENTIAL アプリケーション仕様書					
	THIS DOCUMENT CONTAINS INFORMATION THAT IS PROPRIETARY TO MOLEX LLC. AND SHOULD NOT BE USED WITHOUT WRITTEN PERMISSION									
REV.	DESCRIPTION				WRITTEN BY:		CHECKED BY:		APPROVED BY:	
	DESIGN CONTROL		STATUS		S.TANAKA		S.MARUYAMA		N.UKITA	
DOCUMENT NUMBER					DATE: YR/MO/DAY					
AS-504520-001					2015/09/08					
FILE NAME					SHEET					
AS-504520-001.docx					1 OF 10					
EN-037(2015-08 rev.2)										

【3. Tray嵌合寸法 DIMENSION OF MATING POSITION】

3-1. Tray全長寸法 Overall dimension of Tray

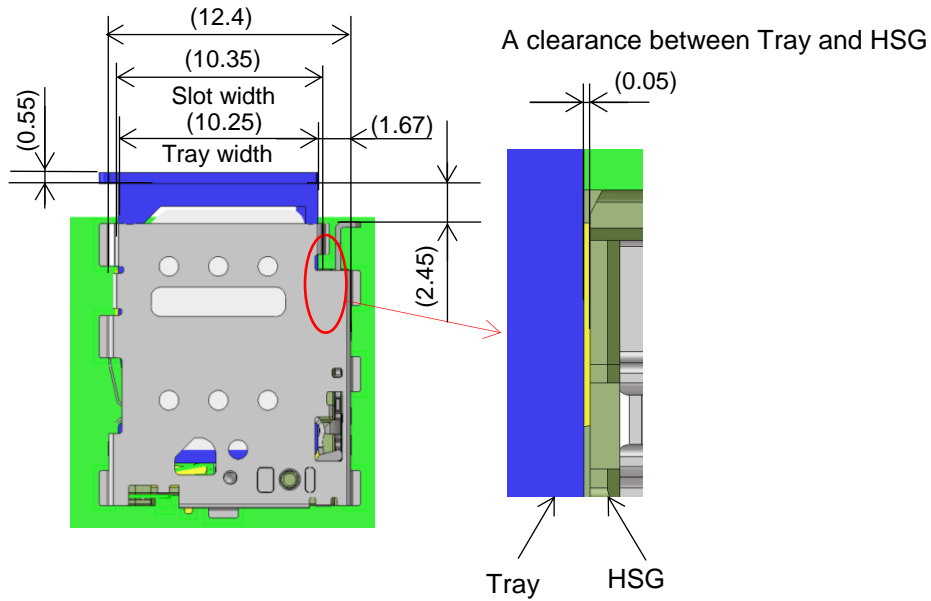
MolexはHSGの壁とTray先端の距離を”0”で設定しております。
 よってTray全長が長くなると、筐体表面からTrayが飛び出す可能性があります。
 つきましては、Tray寸法、コネクタ設置等を決めるときは、
 Trayが筐体表面から飛び出さないよう配慮をお願いします。
 Molex set as a distance value “0” between rear side of HSG wall and tip of the Tray.
 Too long tray may protrude from its body. Please take care for tray dimension and connector setting.



REVISE ON PC ONLY		TITLE:	
A	SEE SHEET 1 OF 10	NANO SIM CARD CONN. BAR-PUSH TYPE WITH TRAY CONFIDENTIAL アプリケーション仕様書	
	REV.	DESCRIPTION	THIS DOCUMENT CONTAINS INFORMATION THAT IS PROPRIETARY TO MOLEX LLC. AND SHOULD NOT BE USED WITHOUT WRITTEN PERMISSION
DOCUMENT NUMBER AS-504520-001		FILE NAME AS-504520-001.docx	SHEET 2 OF 10
EN-037(2015-08 rev.2)			

3-2.Trayとコネクタの位置関係 Tray and Connector Positioning.

コネクタ間口とTrayの間に、幅方向にクリアランス(0.05)があります。
筐体間口を設計するときには、上記クリアランスを考慮に入れてください。
There are some clearance either width direction, (0.05) between connector and Tray.
Please take this clearance into consideration in designing front area.

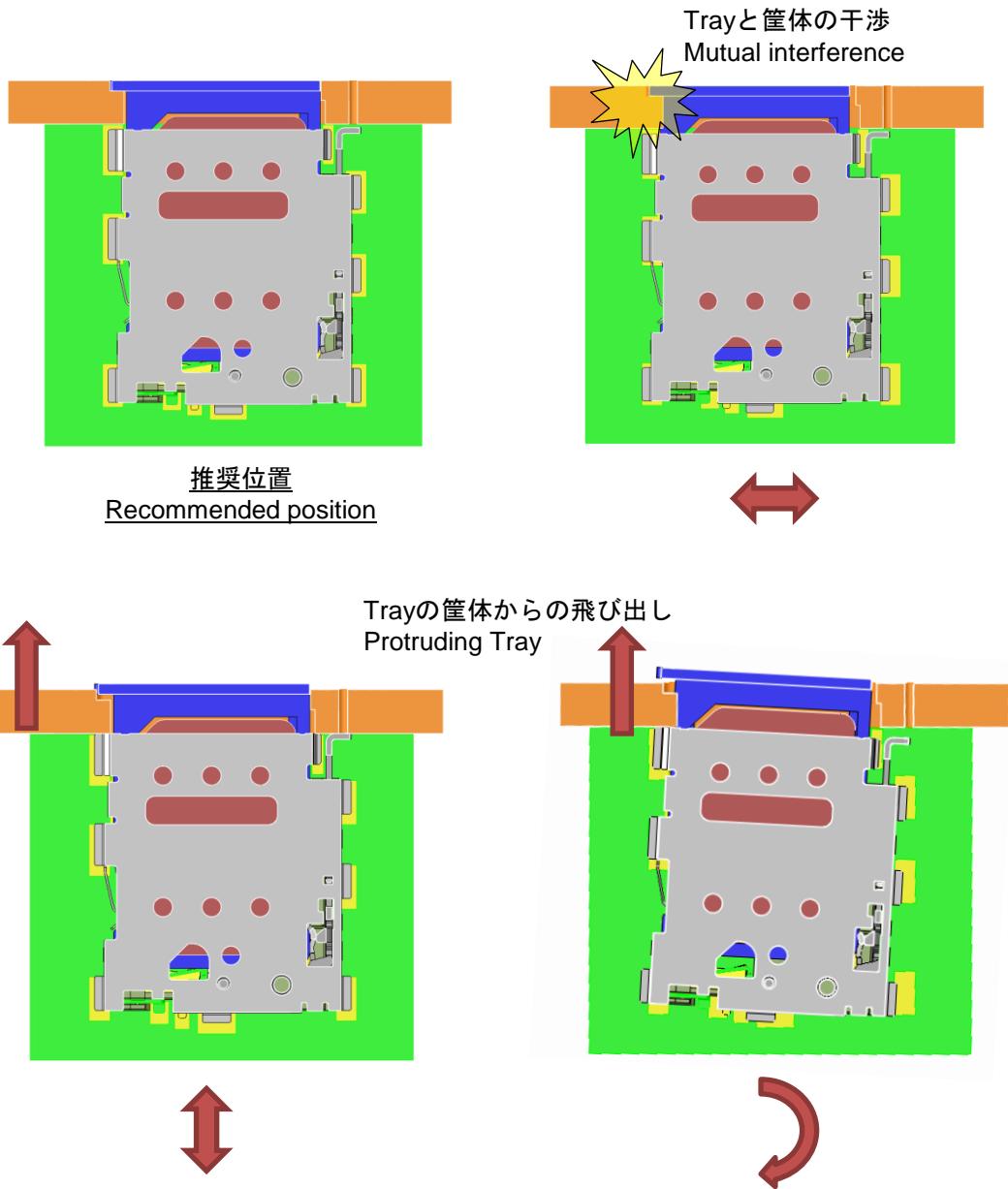


REVISE ON PC ONLY		TITLE:	
A	SEE SHEET 1 OF 10	NANO SIM CARD CONN. BAR-PUSH TYPE WITH TRAY CONFIDENTIAL アプリケーション仕様書	
	REV.	DESCRIPTION	THIS DOCUMENT CONTAINS INFORMATION THAT IS PROPRIETARY TO MOLEX LLC. AND SHOULD NOT BE USED WITHOUT WRITTEN PERMISSION
DOCUMENT NUMBER AS-504520-001		FILE NAME AS-504520-001.docx	SHEET 3 OF 10
EN-037(2015-08 rev.2)			

【4. 実装/組立 MOUNTING / ASSEMBLING】

4-1. 実装時 取り扱い注意点 Handling precaution for mounting / assembling

コネクタの実装位置は、推奨パターンからずれないようにして下さい。
 推奨実装位置のズレ量が多い場合、Trayと筐体とのズレ・ひずみが生じ、
 Tray操作に支障を来す恐れがあります。
 Make sure to place the connector on its recommend position.
 Large position gap may cause a strain and affect tray operation.



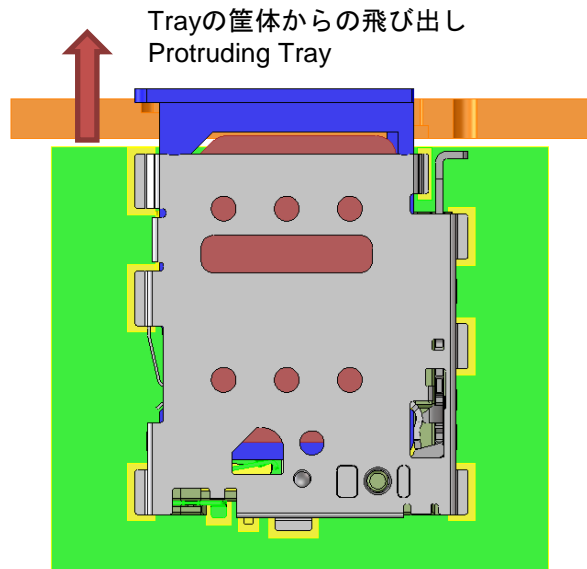
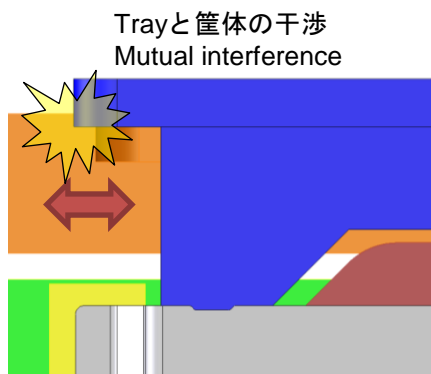
REVISE ON PC ONLY		TITLE:	
A	SEE SHEET 1 OF 10	NANO SIM CARD CONN. BAR-PUSH TYPE WITH TRAY CONFIDENTIAL アプリケーション仕様書	
	REV.	DESCRIPTION	THIS DOCUMENT CONTAINS INFORMATION THAT IS PROPRIETARY TO MOLEX LLC. AND SHOULD NOT BE USED WITHOUT WRITTEN PERMISSION
DOCUMENT NUMBER AS-504520-001		FILE NAME AS-504520-001.docx	SHEET 4 OF 10
EN-037(2015-08 rev.2)			

4-2. 実装基板の組み立てについて

コネクタが実装された基板と筐体との組立位置は、可能な限りずれないようにして下さい。
この位置ズレ量が多い場合、それぞれが干渉してTray操作性に支障を来す可能性があります。
また筐体とのずれにより、Trayが筐体表面から飛び出す可能性があります。

Keep correct alignment between body and mounted board.

Large position gap may affect tray operation by mutual interference, or protruding the tray from its body.

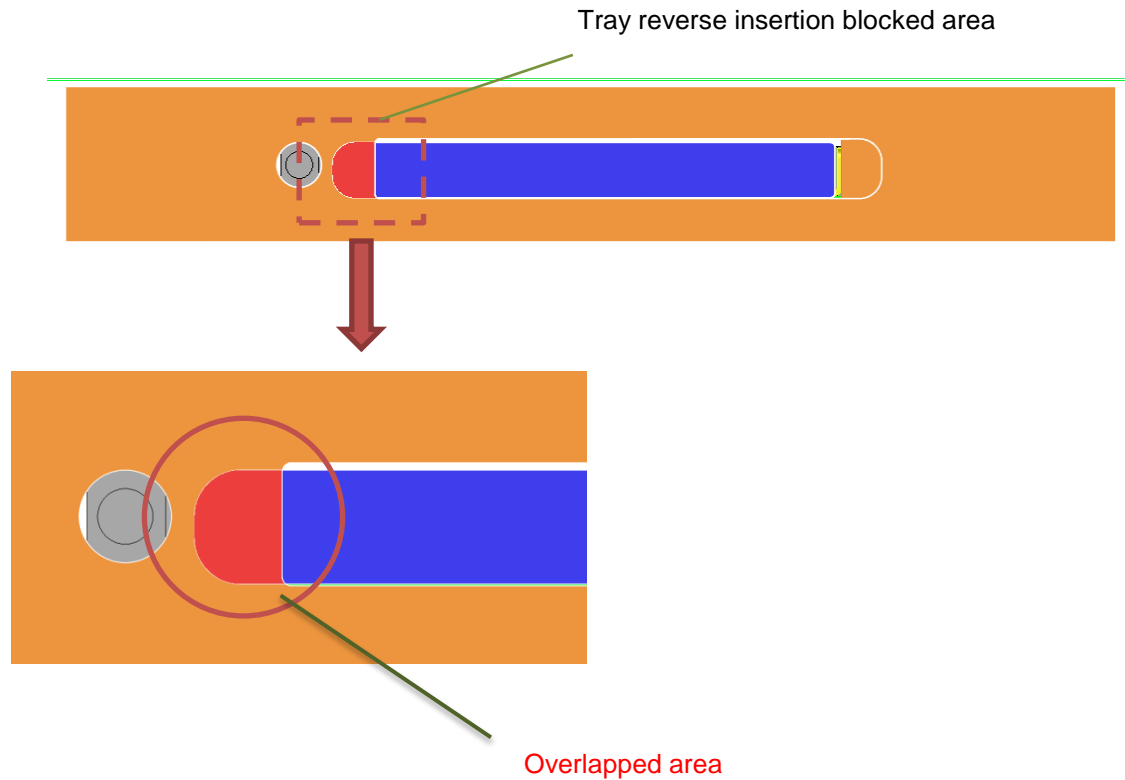


REVISE ON PC ONLY		TITLE:	
A	SEE SHEET 1 OF 10	NANO SIM CARD CONN. BAR-PUSH TYPE WITH TRAY CONFIDENTIAL アプリケーション仕様書	
REV.	DESCRIPTION	THIS DOCUMENT CONTAINS INFORMATION THAT IS PROPRIETARY TO MOLEX LLC. AND SHOULD NOT BE USED WITHOUT WRITTEN PERMISSION	
DOCUMENT NUMBER AS-504520-001		FILE NAME AS-504520-001.docx	SHEET 5 OF 10
EN-037(2015-08 rev.2)			

【5. 筐体のTray間口形状について FRONT AREA DESIGNING】

5-1. 逆挿入防止 Reverse insert prevention

筐体のTray間口には、Tray逆挿入防止形状を設けることをお勧めします。
この形状を設けることで、Tray逆挿入の防止に効果があります。
Set up Tray reverse insertion blocked area is recommended.
It effects to prevent reverse insertion.



REVISE ON PC ONLY		TITLE:	
A	SEE SHEET 1 OF 10	NANO SIM CARD CONN. BAR-PUSH TYPE WITH TRAY CONFIDENTIAL アプリケーション仕様書	
	REV.	DESCRIPTION	THIS DOCUMENT CONTAINS INFORMATION THAT IS PROPRIETARY TO MOLEX LLC. AND SHOULD NOT BE USED WITHOUT WRITTEN PERMISSION
DOCUMENT NUMBER AS-504520-001		FILE NAME AS-504520-001.docx	SHEET 6 OF 10
EN-037(2015-08 rev.2)			

【6. Trayの材料と面粗さについて MATERIAL AND SURFACE ROUGHNESS OF THE TRAY】

MolexはMIM Trayの材料と面粗さを下記の通り推奨します。

We recommend following material and surface roughness for this Tray

- ・ 材料 : SUS630、若しくはそれに相当する強度を有するもの。
- ・ 面粗さ : Ra=1.0μm MAX.

- ・ material: SUS630 or corresponding to this strength.
- ・ Surface roughness: Ra=1.0μm MAX

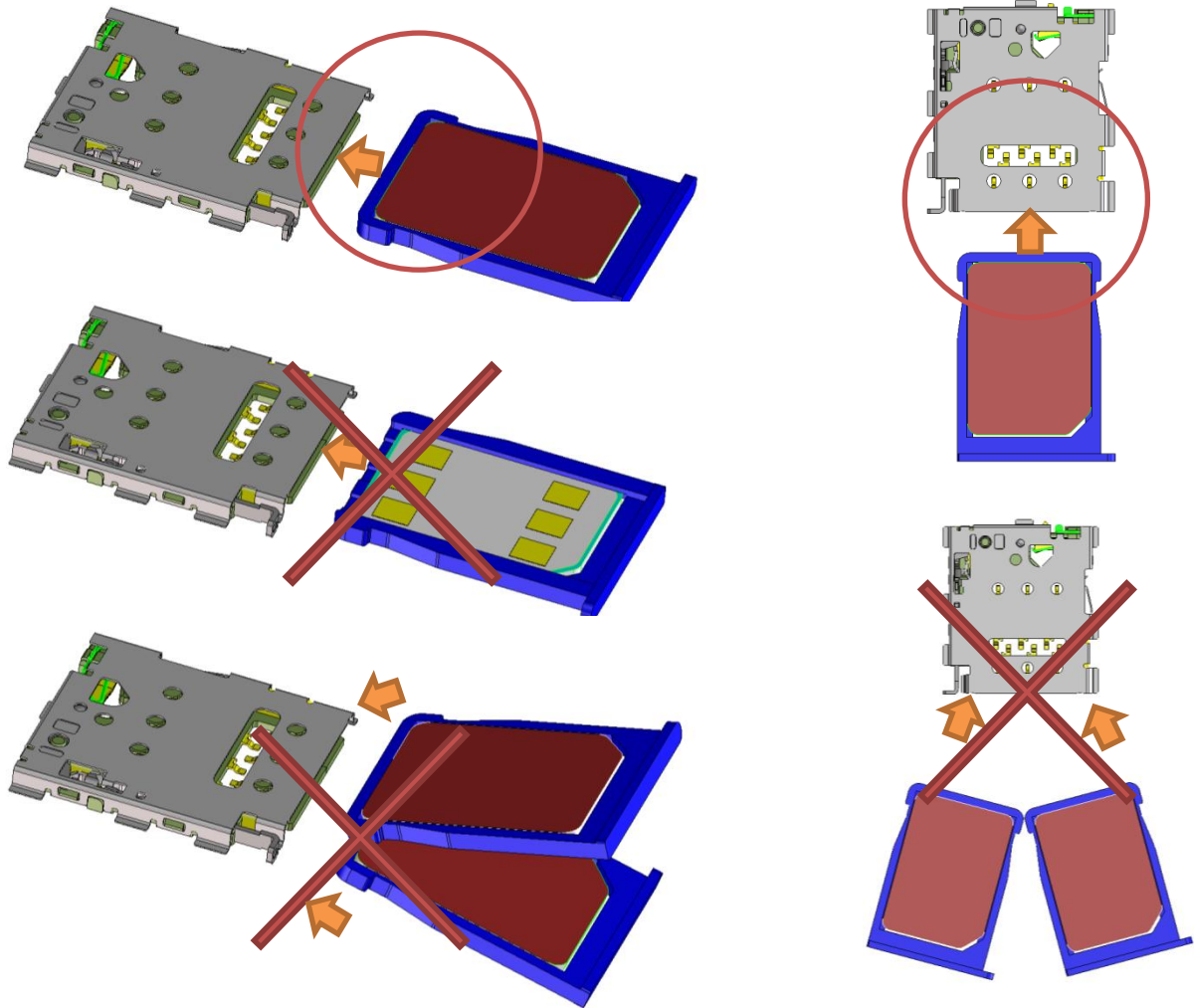
【7. Trayの挿入について TRAY INSERTION】

Trayを挿入する際、コネクタに対しTrayを出来るだけ真直ぐ挿入するよう配慮して下さい。

角度をつけてTrayを挿入した場合、コネクタが破損する恐れがあります。

Please make sure to insert tray straight toward the connector as much as possible.

Slanting insert may cause damage to the connector.



REVISE ON PC ONLY		TITLE:	
A	SEE SHEET 1 OF 10	NANO SIM CARD CONN. BAR-PUSH TYPE WITH TRAY CONFIDENTIAL アプリケーション仕様書	
	REV.	DESCRIPTION	THIS DOCUMENT CONTAINS INFORMATION THAT IS PROPRIETARY TO MOLEX LLC. AND SHOULD NOT BE USED WITHOUT WRITTEN PERMISSION
DOCUMENT NUMBER AS-504520-001		FILE NAME AS-504520-001.docx	SHEET 7 OF 10
EN-037(2015-08 rev.2)			

【8. Trayの排出について TRAY EJECTION】

8-1. 潤滑剤について About lubricant

Tray寸法や面粗さによってTrayが排出しづらくなる場合があります。この場合、Trayに潤滑剤を塗布することをお勧めします。Trayの排出性を向上させる効果が期待出来ます。

ただしTrayに潤滑剤を塗布することで、Trayの保持力が低下する可能性があります。

Tray dimension or surface roughness may affect smooth ejection, and lubricant coating works for this.

Please note that lubricant possibly decrease the retention force.

8-2. Push Pin挿入時の注意 Handling precaution for Push Pin insert

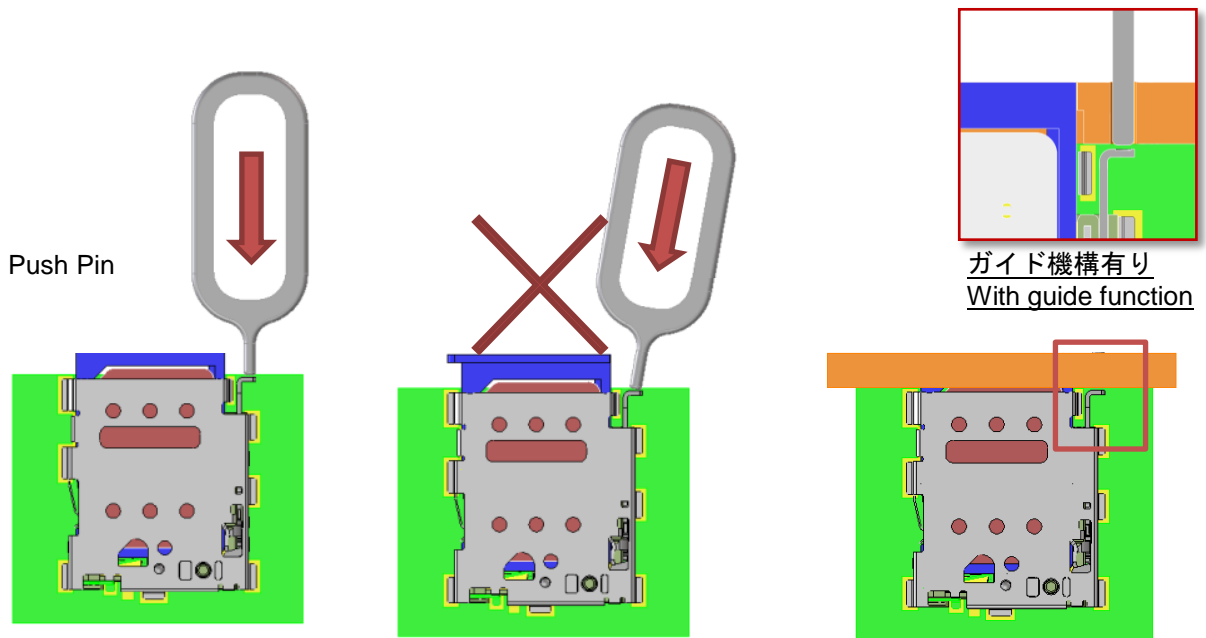
Tray排出時、Push Pinを斜めに押してしまうと、空振りの原因となってしまいます。

Push Pinは出来るだけ垂直に押す様配慮して下さい。

またPush Pinを垂直に押せるようにするため、TrayにPush Pinのガイド機構を追加することをお勧めします。

In tray ejection, push a push pin vertically as much as possible to avoid missed direction.

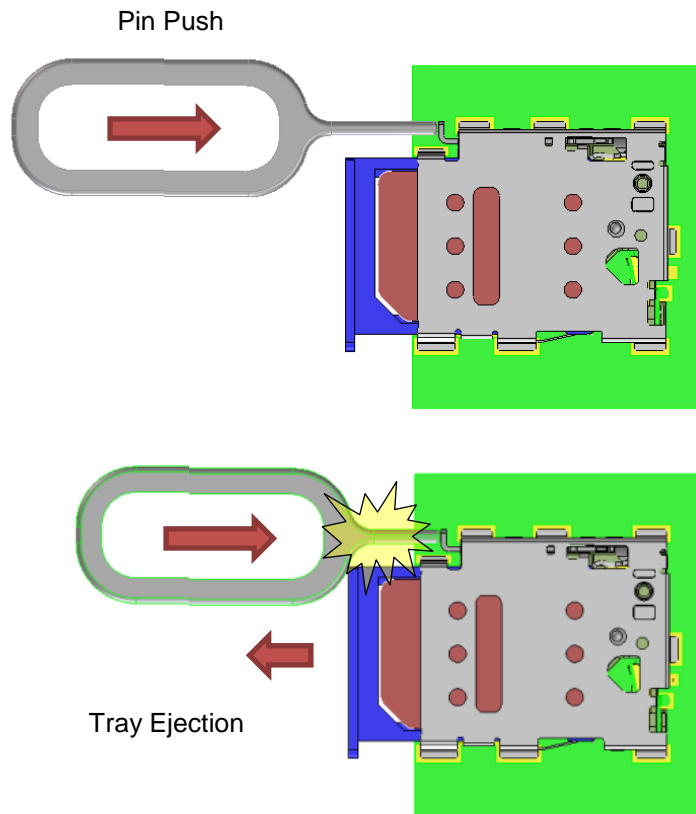
Adding a guide function to the tray for the push pin is recommended.



REVISE ON PC ONLY		TITLE:	
A	SEE SHEET 1 OF 10	NANO SIM CARD CONN. BAR-PUSH TYPE WITH TRAY CONFIDENTIAL アプリケーション仕様書	
	REV.	DESCRIPTION	THIS DOCUMENT CONTAINS INFORMATION THAT IS PROPRIETARY TO MOLEX LLC. AND SHOULD NOT BE USED WITHOUT WRITTEN PERMISSION
DOCUMENT NUMBER AS-504520-001		FILE NAME AS-504520-001.docx	SHEET 8 OF 10
EN-037(2015-08 rev.2)			

8-3. Push Pinの形状について Shape of the Push Pin

Tray排出時、Push PinとTrayが接触しないように配慮して下さい。
Push PinとTrayが接触すると、Trayが最後まで排出されなくなります。
In ejection, please be careful that the push pin does NOT touch the tray.
If the push pin touches the tray, the tray may not come out completely.



REVISE ON PC ONLY		TITLE:	
A	SEE SHEET 1 OF 10	NANO SIM CARD CONN. BAR-PUSH TYPE WITH TRAY CONFIDENTIAL アプリケーション仕様書	
REV.	DESCRIPTION	THIS DOCUMENT CONTAINS INFORMATION THAT IS PROPRIETARY TO MOLEX LLC. AND SHOULD NOT BE USED WITHOUT WRITTEN PERMISSION	
DOCUMENT NUMBER AS-504520-001		FILE NAME AS-504520-001.docx	SHEET 9 OF 10
EN-037(2015-08 rev.2)			

REV.	REV. RECORD	DATE	ECN NO.	WRITTEN BY :	CHECKED BY :
A	RELEASED	2015/09/08	J2016-0246	S.TANAKA	S.MARUYAMA

REVISE ON PC ONLY	
A	SEE SHEET 1 OF 10
REV.	DESCRIPTION

TITLE:
 NANO SIM CARD CONN.
 BAR-PUSH TYPE WITH TRAY
CONFIDENTIAL **アプリケーション仕様書**
 THIS DOCUMENT CONTAINS INFORMATION THAT IS PROPRIETARY TO
 MOLEX LLC. AND SHOULD NOT BE USED WITHOUT WRITTEN PERMISSION

DOCUMENT NUMBER
AS-504520-001

FILE NAME	SHEET
AS-504520-001.docx	10 OF 10